



Katalog

Hochwertiger Damen-Schmuck

(Designer Armbänder)



Material: Alloy+Cotton
Weight: 17g



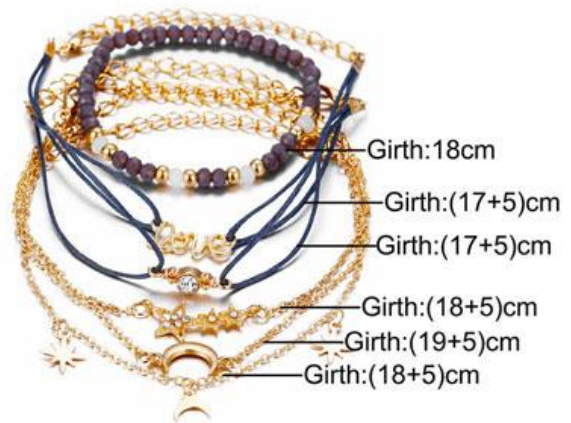
Material: Alloy+Beads
Weight: 29.6g

Obere Bild: Design-001-700

Untere Bild: Design-002-700



Material: Alloy+Cotton
 Weight: 16.1g



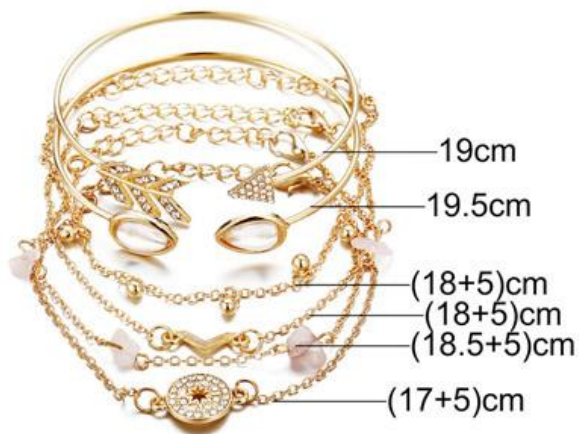
Material: Alloy+Cotton
 Weight: 14.8g

Obere Bild: Design-003-700

Untere Bild: Design-004-700



Material: Alloy+Cotton
 Weight: 15.5g



Material: Alloy
 Weight: 20.1g

Obere Bild: Design-005-700

Untere Bild: Design-006-700



Material: Alloy+Beads+Cotton
Weight: 26.7g



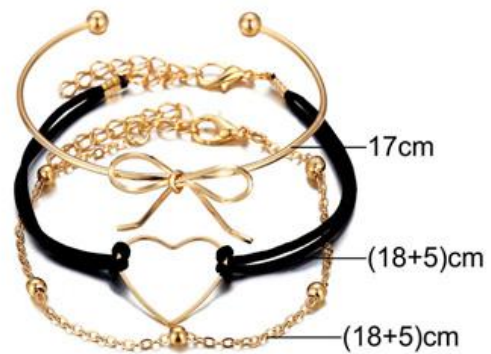
Material: Alloy+plastic+Cotton

Obere Bild: Design-007-700

Untere Bild: Design-008-700



Material: Alloy+Cotton+Beads
Weight:35.3g



Material:Alloy+Cotton
Weight:8.3g

Obere Bild: Design-009-700

Untere Bild: Design-010-700



Material: Alloy + Acrylic
Weight: 12g

① Girth: 17.5cm+5cm

② Girth: 20cm+5cm

③ Girth: 17.5cm



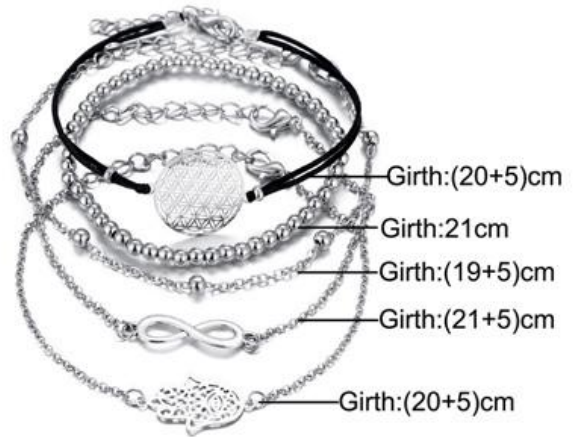
Material: Alloy
Weight: 20.8g

Obere Bild: Design-011-700

Untere Bild: Design-012-700



Material:Alloy+Cotton
Weight:17g



Material:Alloy+Cotton
Weight:9.5g

Obere Bild: Design-013-700

Untere Bild: Design-014-700



Material: Alloy+Rope+Zircon
Weight:5.7g



Material: Alloy+Cotton+Beads
Weight:17g

Obere Bild: Design-015-700

Untere Bild: Design-016-700



Material: Alloy
Weight: 13.8g

Bild: Design-017-700



Material: Alloy+Cotton+Zircon
Weight: 15g



Material: Alloy+Cotton
Weight: 6.9g

Obere Bild: Design-018-700

Untere Bild: Design-019-700



Material:Alloy+Cotton
Weight:11.1g



Material:Alloy+Beads+Cotton
Weight:29.6g

Obere Bild: Design-020-700

Untere Bild: Design-021-700



Material: Alloy+Cotton
Weight:10.7g



Material: Alloy
Weight:22.2g

Obere Bild: Design-022-700

Untere Bild: Design-023-700



Material:Alloy+Cotton
 Weight:10.8g



Obere Bild: Design-024-700

Untere Bild: Design-025-700



Material: Alloy+Cotton+Beads
Weight:12.4g



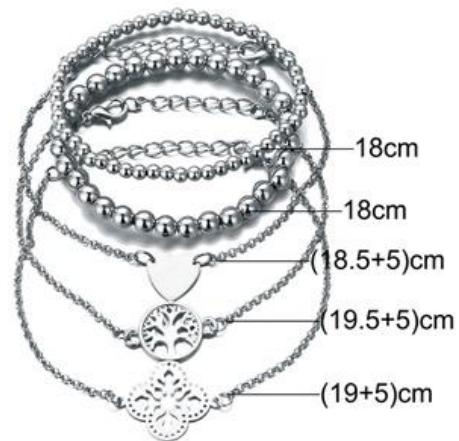
Material: Alloy+Crystal
Weight:16.8g

Obere Bild: Design-026-700

Untere Bild: Design-027-700



Material: Alloy+Cotton+Zircon
Weight: 28g



Material: Alloy+Beads
Weight: 12.2g

Obere Bild: Design-028-700

Untere Bild: Design-029-700



Material:Alloy+Resin



Material:Alloy+Cotton+Beads
Weight:35.3g

Obere Bild: Design-030-700

Untere Bild: Design-031-700